

Le présent document exprime la figure et les dispositions générales de l'appartement. Des variations peuvent intervenir en fonction des nécessités techniques de la réalisation, tant en ce qui concerne les dimensions libres que l'équipement. Les retombées, soffites, faux plafonds, canalisations ne sont pas figurés. Ce document est conforme à la loi Carrez.

Perle de Corail 1



Commune de Saint Leu

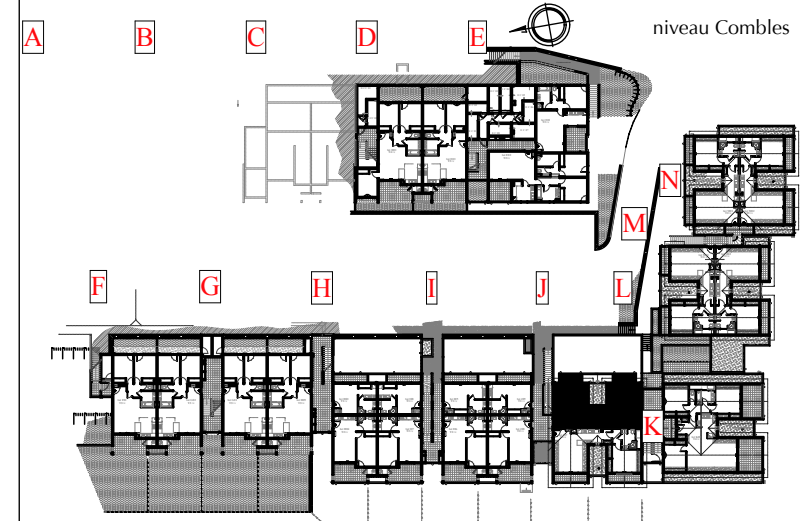
Lot **J 06**

type **T2+v**

Entrée **J**
Combles

Surfaces

Séjour	19,87 m ²
Cuisine	8,12 m ²
Dégagement	2,62 m ²
Chambre	11,58 m ²
Bains / wc	5,15 m ²
Surface Habitable	47,34 m²
Balcons	6,68 m ²
Surface Utile	54,02 m²
Surfaces ht < 1,80m	11,78 m ²



établi en Février 2011