

Le présent document exprime la figure et les dispositions générales de l'appartement. Des variations peuvent intervenir en fonction des nécessités techniques de la réalisation, tant en ce qui concerne les dimensions libres que l'équipement. Les retombées, soffites, faux plafonds, canalisations ne sont pas figurés. Ce document est conforme à la loi Carrez.

Perle de Corail 1

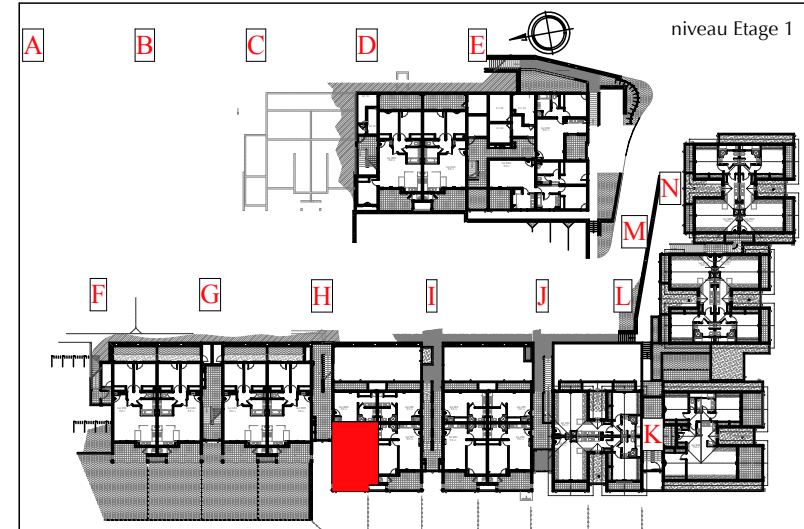


Commune de Saint Leu

Lot **H 04** type **T2+v** Entrée **H**
Etage 1

Surfaces

Séjour	20,42 m ²
Chambre	13,42 m ²
Bains / wc	5,17 m ²
Surface Habitable	39,01 m²
Varangue	11,02 m ²
Placard CE	1,12 m ²
Surface Utile	51,15 m²



établi en Février 2011 - indice a - mars 2011