

**RESIDENCE de 78 logements de standing
"LE DOMAINE DE CHAMBORD 2"**

Lieu dit: Habitation SOUDON

97232 - LE LAMENTIN

Appartement n° 5 3 pièces - R+1	Bât. H Cage B
Entrée + Dégt.	5,45
Séjour	18,34
Chambre 1	11,94
Chambre 2	11,09
Salle d'eau	4,71
WC	1,69
Cuisine	7,79
Cellier	2,62
Sous total	63,63
Buanderie	2,50
Terrasse	18,05
TOTAL	84,18
Garage 5B	14,57
Parking Ext.: H5B	12,50

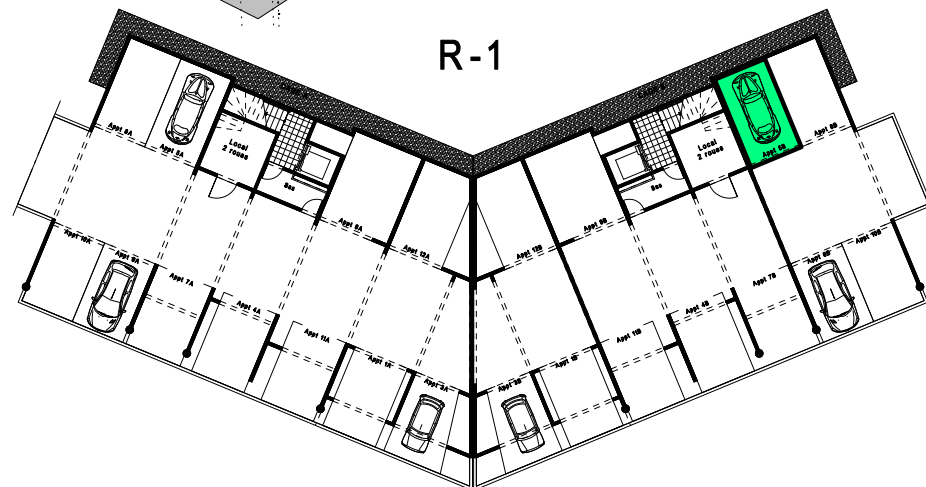
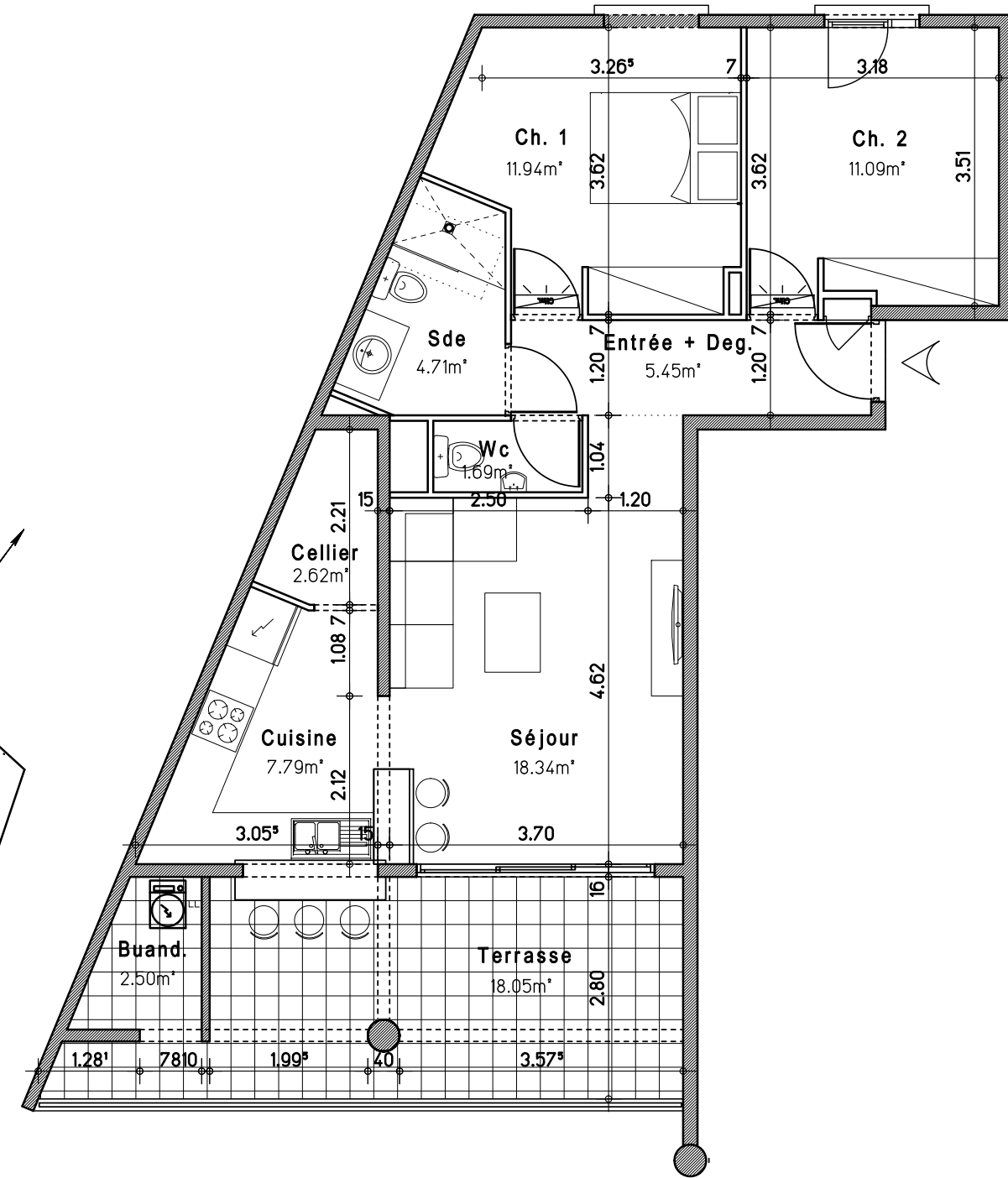
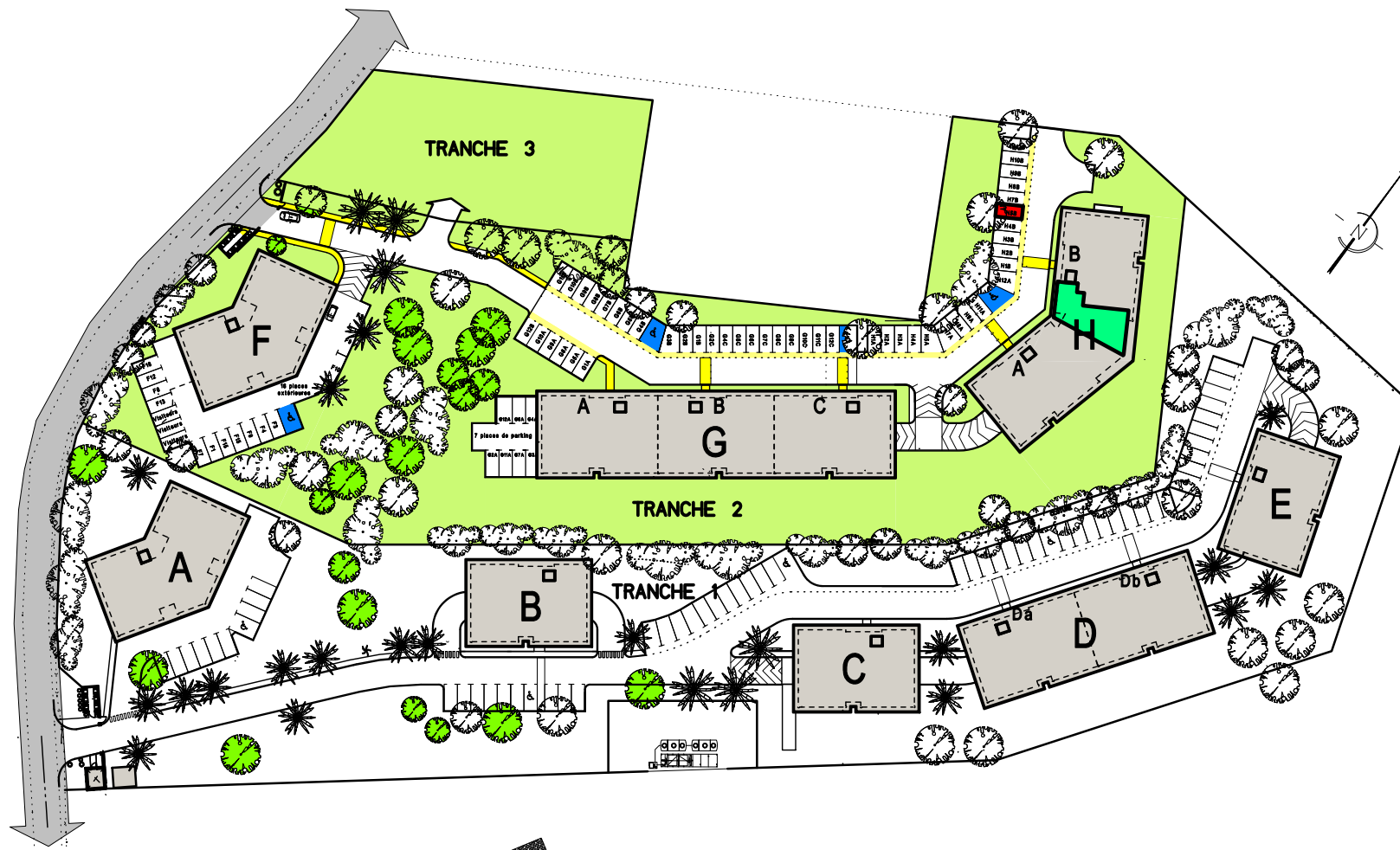


Bernard LECLERCQ Architecture SARL

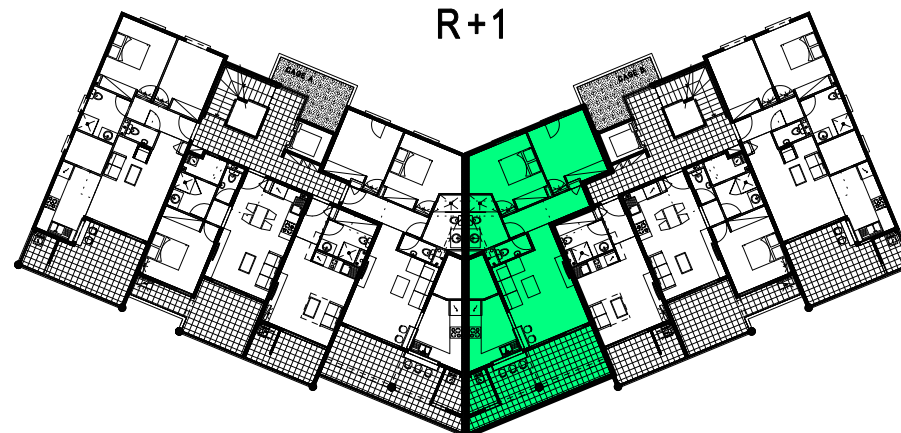
DOCUMENT NON CONTRACTUEL

PROVISOIRE: Plans de vente établis d'après demande de permis de construire.
Les surfaces définitives seront précisées en phase EXE

Bernard LECLERCQ Architecture SARL



R-1



R+1