

Le présent document exprime la figure et les dispositions générales de l'appartement. Des variations peuvent intervenir en fonction des nécessités techniques de la réalisation, tant en ce qui concerne les dimensions libres que l'équipement. Les retombées, soffites, faux plafonds, canalisations ne sont pas figurés. Ce document est conforme à la loi Carrez.

- indice b - avril 2011

établi en Février 2011

# Perle de Corail 2

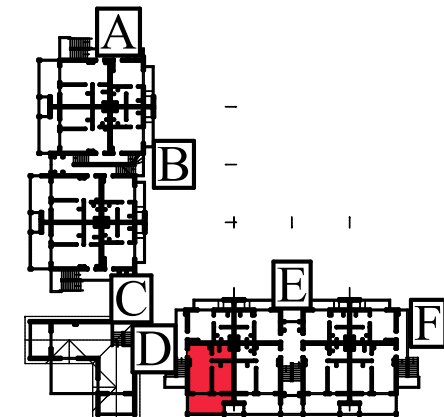


Commune de Saint Leu

## Lot D 01 type T2+v niveau R+1

### Surfaces

|                          |                            |
|--------------------------|----------------------------|
| Séjour                   | 19,82 m <sup>2</sup>       |
| Bains / wc               | 5,75 m <sup>2</sup>        |
| Chambre                  | 11,74 m <sup>2</sup>       |
| <b>Surface habitable</b> | <b>37,31 m<sup>2</sup></b> |
| Varangue                 | 12,03 m <sup>2</sup>       |
| Placard Ce               | 1,20 m <sup>2</sup>        |
| <b>Surface utile</b>     | <b>50,54 m<sup>2</sup></b> |



niveau R+1