

Le présent document exprime la figure et les dispositions générales de l'appartement. Des variations peuvent intervenir en fonction des nécessités techniques de la réalisation, tant en ce qui concerne les dimensions libres que l'équipement. Les retombées, soffites, faux plafonds, canalisations ne sont pas figurés. Ce document est conforme à la loi Carrez.

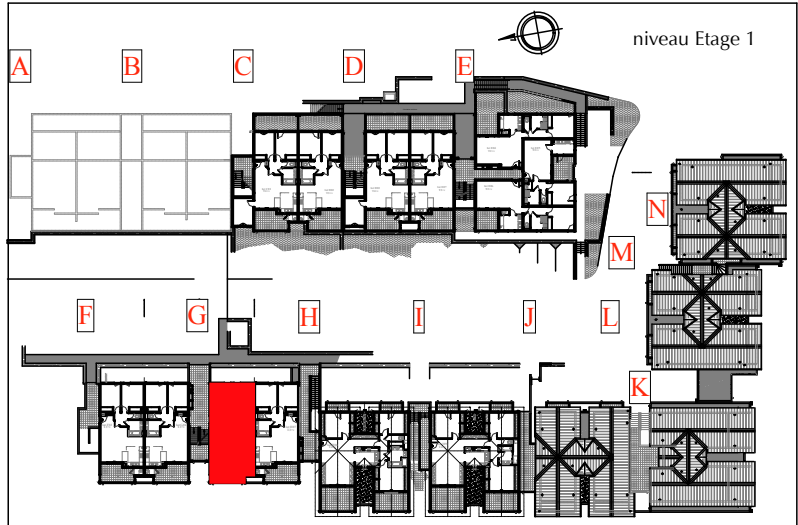
Perle de Corail 1



Commune de Saint Leu

Lot **G 03** type **T3+v** Entrée **G**
Etage 1

Surfaces	
Séjour	23,28 m ²
Cuisine	8,20 m ²
Dégagement	3,17 m ²
Chambre 1	11,79 m ²
Chambre 2	10,73 m ²
Bains	4,31 m ²
wc	1,44 m ²
Surface Habitable	62,92 m²
Varangue	11,02 m ²
Placard CE	1,12 m ²
Surface Utile	75,06 m²



établi en Février 2011 - indice d - octobre 2011