

SCCV LOBELLIA

TABLEAU DES SURFACES

Séjour/repas	20,86
Débarras	2,29
Salle de bains	7,34
<b>Surface habitable</b>	<b>30,49</b>
Varangue	5,34
<b>Surface utile</b>	<b>35,83</b>

RESIDENCE LOBELLIA

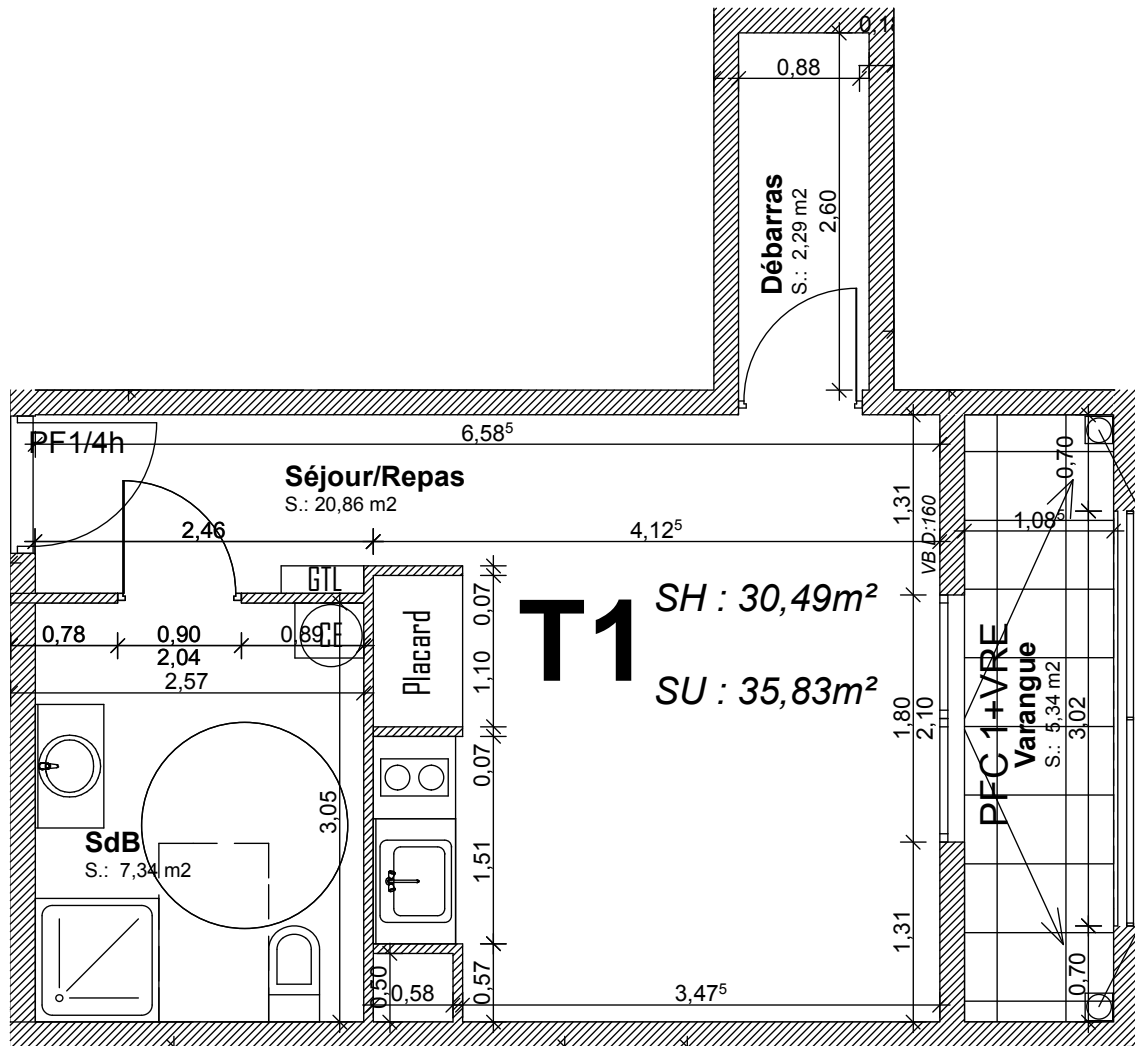
49, route du Bois de Nèfles  
97490 - Ste CLOTILDE

LOT 210

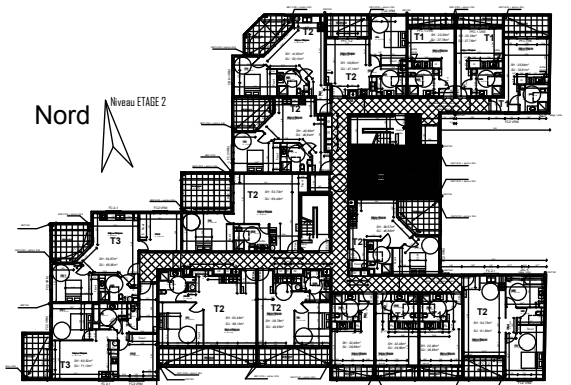
10 juillet 2009

Type T1 + V

Niveau ETAGE 2



PLAN ET FACADE POUR REPERAGE



NOTA : Le présent document exprime la figure et la disposition générale de l'appartement. Des variations peuvent intervenir en fonction des nécessités techniques de la réalisation, tant en ce qui concerne les dimensions libres que l'équipement. Les retombées de poutre, faux-plafonds, soffites et canalisations ne sont pas figurés. Ce document est conforme à la loi Carrez (Photo non contractuelle)