

SCCV LOBELLIA

# RESIDENCE LOBELLIA

49, route du Bois de Nèfles  
97490 - Ste CLOTILDE

## TABLEAU DES SURFACES

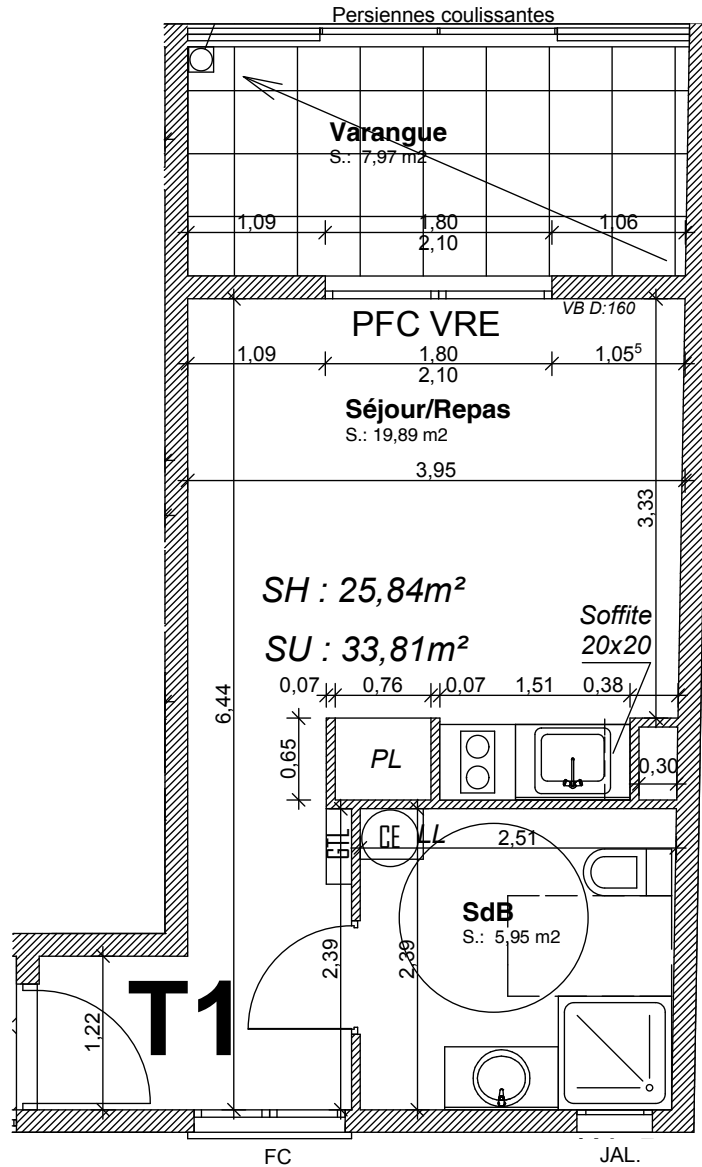
Séjour/repas	19,89
Salle de bains	5,95
<b>Surface habitable</b>	<b>25,84</b>
Varangue	7,97
<b>Surface utile</b>	<b>33,81</b>

LOT 111

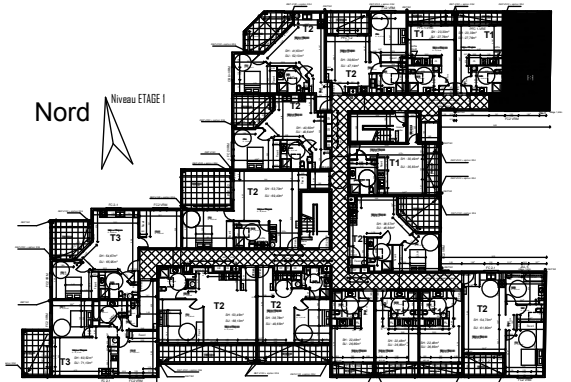
10 juillet 2009

Type T1 + V

Niveau ETAGE 1



PLAN ET FACADE POUR REPERAGE



NOTA : Le présent document exprime la figure et la disposition générale de l'appartement. Des variations peuvent intervenir en fonction des nécessités techniques de la réalisation, tant en ce qui concerne les dimensions libres que l'équipement. Les retombées de poutre, faux-plafonds, soffites et canalisations ne sont pas figurés. Ce document est conforme à la loi Carrez (Photo non contractuelle)