

Département de la MARTINIQUE

Commune du Robert

# Les Résidences MONT VERT - Résidence Cannelle



Référence : CAN09SODA7T4

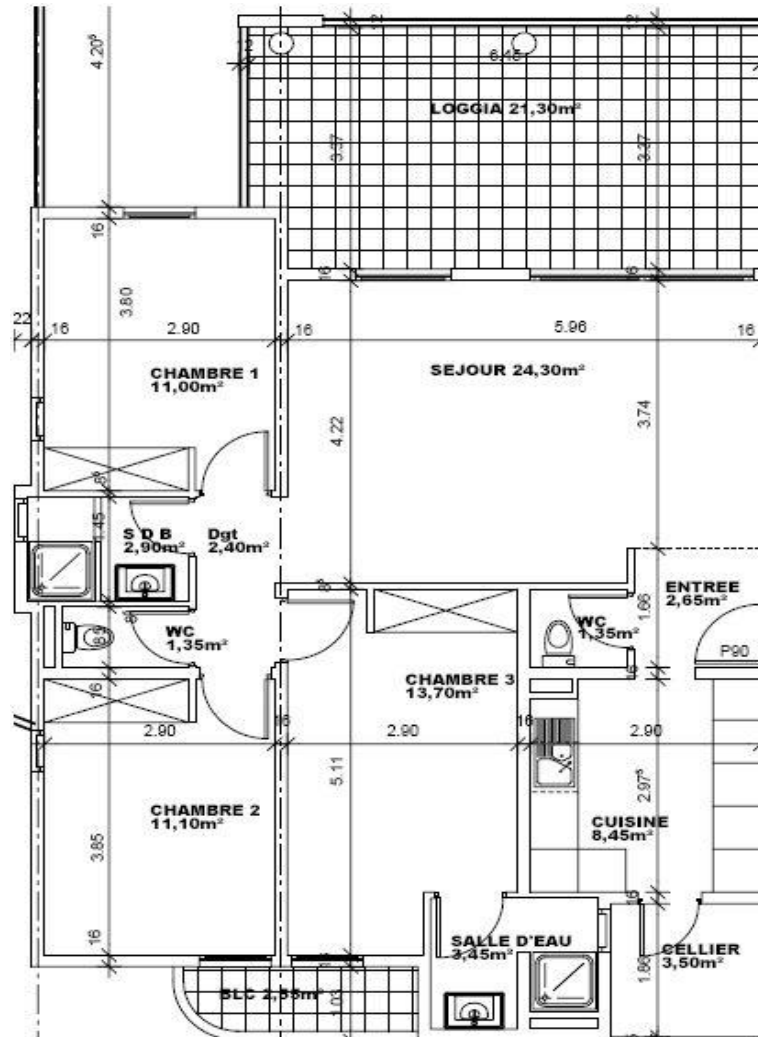
TYPE T4 + Loggia + Terrasse

Résidence CANNELLE

Niveau R+2

## APPARTEMENT

Pièces	Surface
Séjour	24,30 m <sup>2</sup>
Entrée	2,65 m <sup>2</sup>
Cuisine	8,45 m <sup>2</sup>
Cellier	3,50 m <sup>2</sup>
Dégagement	2,40 m <sup>2</sup>
Chambre 1	11,00 m <sup>2</sup>
Chambre 2	11,10 m <sup>2</sup>
Chambre 3	13,70 m <sup>2</sup>
Salle de Bain 1	3,45 m <sup>2</sup>
Salle de Bain 2	2,90 m <sup>2</sup>
WC 1	1,35 m <sup>2</sup>
WC 2	1,35 m <sup>2</sup>
<b>Surface Habitable</b>	<b>86,15 m<sup>2</sup></b>
Loggia	21,30 m <sup>2</sup>
Balcon	2,55 m <sup>2</sup>
<b>Surface Totale Utile</b>	<b>110,00 m<sup>2</sup></b>



Echelle 1:100