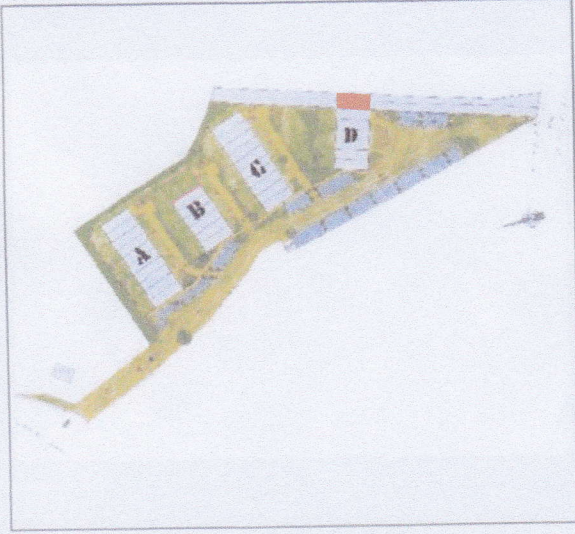




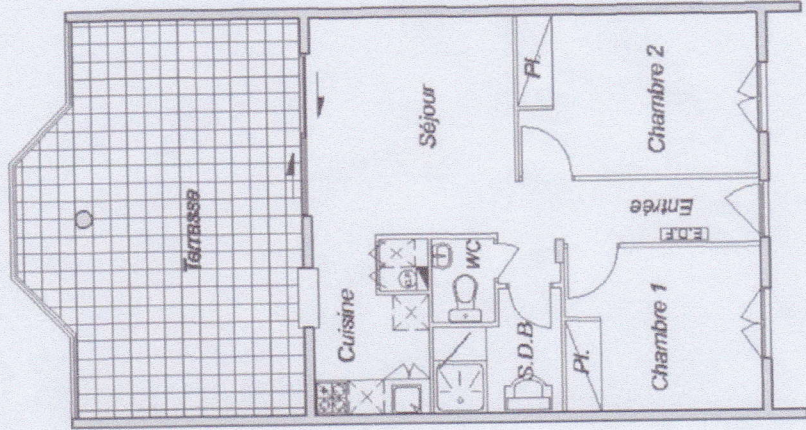
La société se réserve le droit d'apporter des modifications dues à des impératifs d'ordre techniques ou administratifs.



3 pièces D 23

BÂTIMENT D

R+2



Surface habitable	
Séjour + Cuisine + Placard (Pl.)	20,93 m ²
Chambre 1 + Placard (Pl.)	9,44 m ²
Chambre 2 + Placard (Pl.)	11,39 m ²
Salle de Bain (SDB)	3,78 m ²
WC	1,55 m ²
Entrée	3,87 m ²
Total habitable	50,96 m²
Terrasse	30,20 m ²
Surface totale	81,16 m²